

Les Circuits VTT

N°	Nom	Départ	Distance km	Dénivelé m
1	Têtes Brûlées	D907 - Tr. des Bavarois	18,0 km	+ 182 m
2	Claude Lajoie	D907 - Tr. des Bavarois	23,0 km	+ 285 m
3	Le Fort	D907 - Tr. des Bavarois	24,0 km	+ 470 m
4	Train de la Mine	Fort de Liouville	18,0 km	+ 483 m
5	Têtes de Loup	Gayoir	36,0 km	+ 874 m
6	Verzel	Place des Moines	21,0 km	+ 568 m
7	Les Grottes	Place des Moines	9,0 km	+ 251 m
8	Camp des Romains	Place des Moines	14,0 km	+ 387 m
9	Malinbois	Gayoir	14,0 km	+ 100 m
10	Gros Caillou	Place de la Mairie	19,0 km	+ 350 m
11	Marcueilleu	Place de la Mairie	11,0 km	+ 240 m
12	Louvent	Place de la Mairie	10,0 km	+ 477 m
13	Gros Charme	Place de la Mairie	18,0 km	+ 851 m
14	Croix Camonin	Place de la Mairie	20,0 km	+ 561 m
15	Tour du Lac	Madine - Mais. des Promenades	20,0 km	+ 181 m
16	Poincaré	Ancienne gare - Gayoir	29,0 km	+ 322 m
17	Les Rouges Terres	Ancienne gare - Gayoir	33,0 km	+ 413 m
18	Les Fourches	Fort de Liouville	22,0 km	+ 500 m
19	Les Eparges	Place Taylor face Mairie	45,0 km	+ 780 m
20	Les Coullats	Place Taylor face Mairie	34,0 km	+ 1050 m
21	Liaison	Parking proche Mairie	7,0 km	+ 15 m
22	Liaison	Entre circuits N°6-7-8 et N°4-5-9-16	9,0 km	+ 59 m
23	Liaison	Entre circuits N°15 et N°18-19-20	2,0 km	+ 145 m
24	Liaison	Entre circuits N°19 et N°20		

Circuits fermés pendant la période de chasse hivernale

Le Code du Vététiste

Les recommandations pour bien vivre à VTT

Le Vélo Tout Terrain comme on veut! mais...

- Empruntez les chemins balisés pour votre sécurité et respectez le sens des itinéraires
- Ne surestimez pas vos capacités et restez maître de votre vitesse en toute circonstance
- Soyez prudent et courtois lors des dépassements ou croisements de randonneurs (le piéton est prioritaire)
- Si lors de votre parcours, vous constatez la moindre anomalie, faites-en part à l'un des points d'information touristique ou auprès du club partenaire
- Contrôlez l'état de votre VTT et prévoyez ravitaillement, boissons et accessoires de réparation
- Si vous partez seul, communiquez votre itinéraire à votre entourage
- Respectez les propriétés privées et les zones de culture, refermez les barrières
- Attention aux engins agricoles et forestiers, n'entrez pas par leur circulation
- Évitez la cueillette sauvage de fleurs, fruits et champignons
- Ne troublez pas la tranquillité des animaux sauvages
- Gardez vos déchets, soyez discret et respectueux de l'environnement
- Pour votre sécurité n'oubliez pas votre casque, obligatoire pour les moins de 12 ans
- Soyez bien assuré, pensez au Pass'Loisir.



Les Balisages des Circuits

Les différents circuits sont repérés par des numéros. Ils sont classés en fonction de leur difficulté par la couleur des numéros.

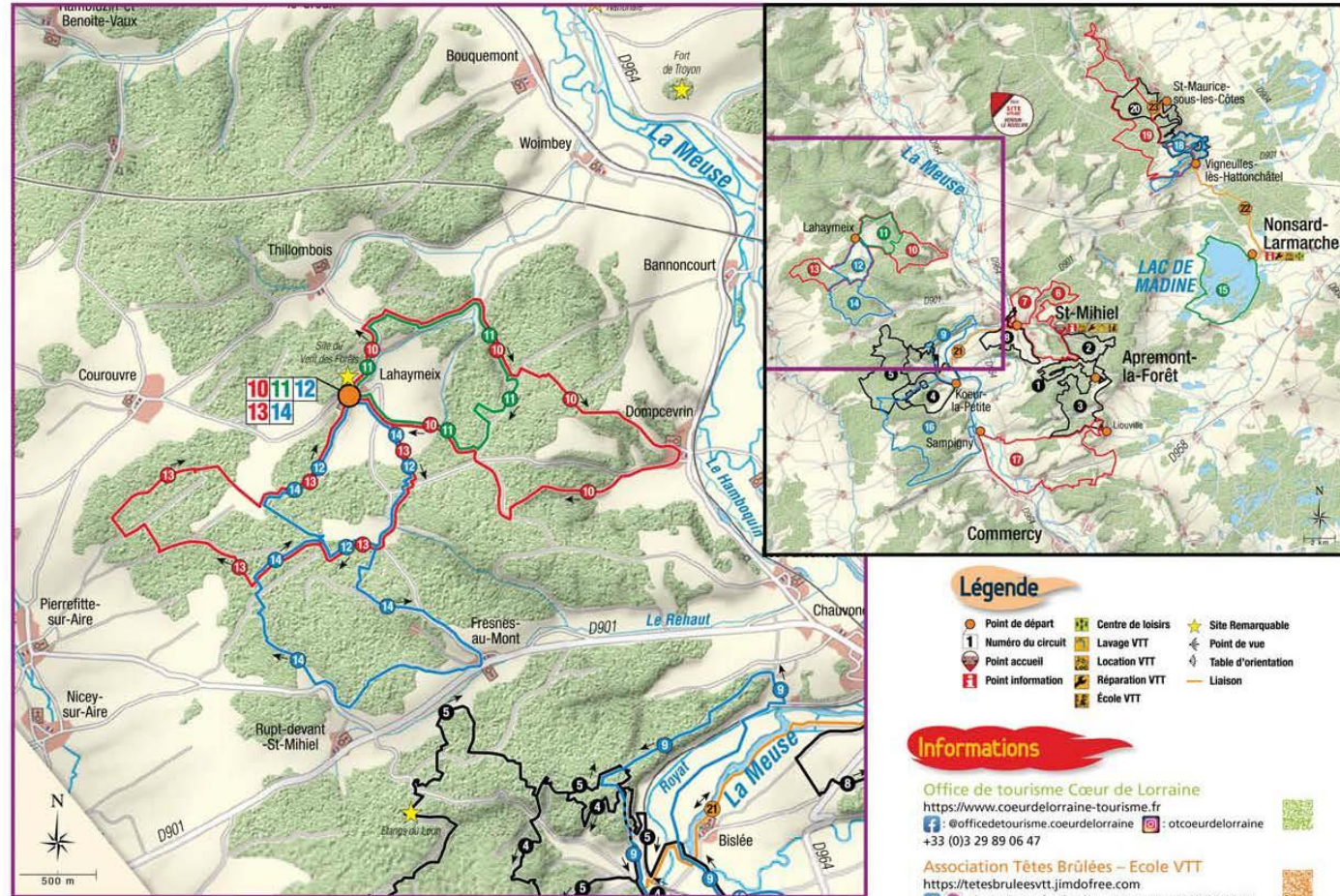
vert : très facile
rouge : facile
bleu : facile
noir : très difficile



Information
01 20 40 02 38
Tous droits réservés,
reproduction interdite



SITE VTT-FFC CŒUR DE LORRAINE



Légende

- Point de départ
- 1 Numéro du circuit
- Point accueil
- Point information
- Centre de loisirs
- Lavage VTT
- Location VTT
- Réparation VTT
- École VTT
- ★ Site Remarquable
- ◀ Point de vue
- ◀ Table d'orientation
- Liaison

Informations

Office de tourisme Cœur de Lorraine

<https://www.coeurdellorraine-tourisme.fr>

Facebook: @officedetourisme.coeurdellorraine

Phone: +33 (0)3 29 89 06 47

Association Têtes Brûlées - Ecole VTT

<https://tetesbruleesvt.jimdofree.com>

Facebook: <https://www.facebook.com/groups/11494823621259/>